

PN 25 DN 15 - 80 Voda od -10 do 140°C  
Tlačna razlika fiksno nastavljena na 12/15/20/40/60/100 kPa  
Zapira, če tlačna razlika naraste

### Prednosti

- ▶ Avtomatski regulator. Predelave instalacije ne vplivajo na regulacijo.
- ▶ Poraba tlaka v aksialnem ventilu je zelo majhna.
- ▶ Kompaktna izvedba. Izoliranje je enostavno.
- ▶ Navzven popolnoma zaprto ohišje. Ni navzven segajočih gibljivih osi z obrabi izpostavljenimi tesnili.

### Delovanje

Tlak pred potrošnikom deluje skozi impulzno cevko ( p+) na vstopno stran membrane. Tlak pred ventilom deluje skozi impulzno izvrtino ( p-) v notranjosti na izstopno stran membrane. Tlačna razlika deluje proti sili vzmeti. Vzmet odpira ventil in tlačna razlika zapira ventil.

### Uporaba

Avtomska regulacija tlačne razlike v centralnih kurjavah, klima napravah in hišnih postajah daljinskega ogrevanja.

### Vgradnja

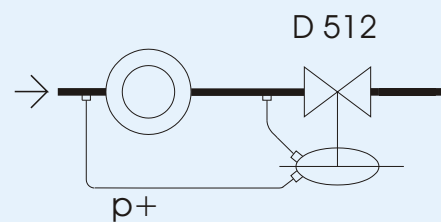
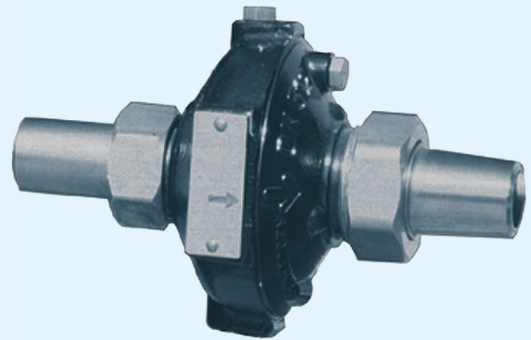
Regulator vgraditi v povratku, za potrošnikom. Smer pretoka ka e puščica na napisni tablici. Priporočamo vgradnjo lovilca nesnage pred ventilom. Bakrena impulzna cevka ( p+), Ø5×1×1200 mm mora biti priključena na cevovod pred potrošnikom. Če je cevovod vodoraven, naj bo priključek izveden ob strani, da se prepreči vstop nesnagi in zraku. Vgraditi tako, da je mo no odzračevanje. Pri varjenju ventil zaščititi proti pregretju. Po prvem polnjenju odzračiti z odzračevalnimi vijaki .

### Izbira velikosti

Priporočljiva hitrost vode v cevovodu v bivalnih zgradbah je 0,5 - 2,0 m/s, v industrijskem okolju največ do 3 m/s. Porabo tlaka v ventilu izračunati po formuli  $p = 100 \times V^2 / k_{vs}^2$  [kPa].

### Podatki za naročilo

Regulator tlačne razlike tip D 512, DN..., priključki..., p ... kPa.



**Tehnični podatki**

nazivni tlak	PN 25
max. padec tlaka v regulatorju	16 bar
min. / max. temperatura	-10 / +140°C
tlačna razlika fiksna	12 / 15 / 20 / 40 / 60 / 100 kPa
priključki	prirobnica, navojni, uvarni
ohišje	nodularna litina GG40.3
membrane in tesnila	EPDM

**Mere**

velikost DN	15	20	25	32	40	50	
$k_{vs}$	$m^3/h$	4	4	12	12	30	30
dol ina L1	68	68	115	115	117	117	
dol ina L2	142	152	209	209	211	221	
dol ina L3	126	150	199	209	211	211	
dol ina L4	88	108	131	155	157	171	
višina H1	45	45	55	55	73	73	
višina H2	45	45	55	55	73	73	
premer A	78	78	110	110	146	146	
premer d	20,8	26,3	33,7	41,3	48	60	
premer F	95	105	115	140	150	165	
navoj R1	1"	1"	1 1/4"	1 1/4"	2"	2"	
navoj R2	1/2"	3/4"	1"	1 1/4"	1 1/2"	2"	
ključ S1	37	37	46	50	65	70	
masa	kg	0,65	0,65	1,3	1,3	2,2	2,2

