

**Standardtype**

In Ruhestellung P nach A geschlossen und A nach R geöffnet. Bei erregtem Magnet baut sich der Primärdruck über die Servobohrung auf dem Steuerkolben auf. Dadurch wird P nach A geöffnet und R verriegelt. In Ruhestellung wird der Steuerkolben ins Freie entlastet. Der angegebene Mindestdruck muss als Druckdifferenz immer vorhanden sein.

**Standard type**

In rest position P is closed towards A and A is opened towards R. As soon as the solenoid is energised, the primary pressure acts above the pilot drilling on the piston. Then P will be opened towards A and R will be closed. In rest position the control piston is released outside. A pressure differential is always necessary for accurate operation.

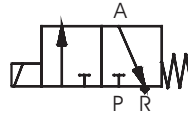
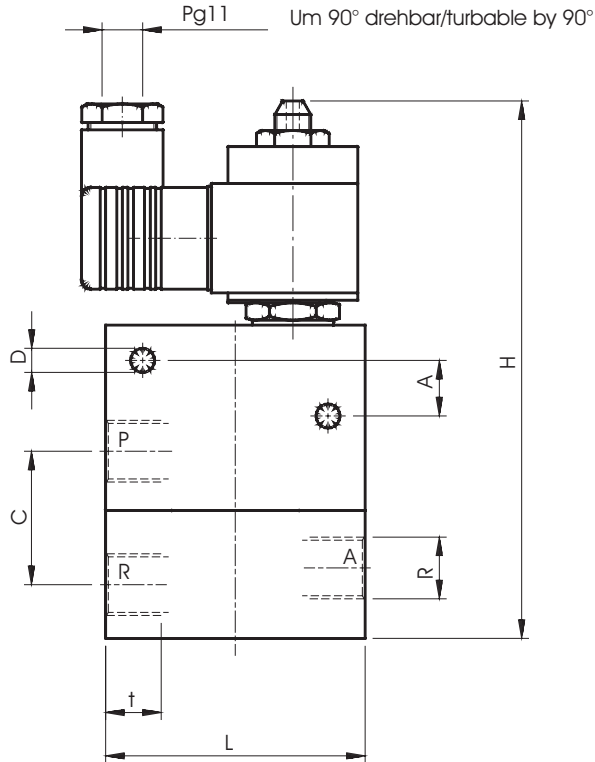


|  |   |  |  |
|--|---|--|--|
| Steuerungsart:<br>Type of control:           | Servogesteuert<br>Pilot operated  | Metall. Innenteile:<br>Metallic internals: | Messing und Edelstahl 1.4104<br>Brass and stainless steel (AISI 430F)                  |
| Konstruktion:<br>Construction:               | Sitzventil mit Tellerdichtung<br>Poppet design  | Dichtung:<br>Seal:                         | NBR<br>NBR   |
| Anschluß:<br>Connection:                     | G1/4 bis G2, DIN ISO 228<br>G1/4 up to G2, DIN ISO 228  | Einbaulage:<br>Installation:               | beliebig, Magnet vorzugsweise stehend<br>actuator in any position, upw. is recommended |
| Druck:<br>Pressure:                          | 2-30 bar (s. Tabelle)<br>2-30 bar (see table)   | Anschlußspannung:<br>Supply voltage:       | AC: 24,42,110,230V 50/60Hz<br>DC: 24,110V=   |
| Viskosität:<br>Viscosity:                    | 22mm <sup>2</sup> /s<br>22mm <sup>2</sup> /s  | Spannungstoleranz:<br>Voltage tolerance:   | +5% / -10%<br>+5% / -10%   |
| Mediumtemperatur:<br>Medium temperature:     | -10 bis +80°C<br>-10 up to +80°C  | Leistungsaufnahme:<br>Power-consumption:   | 1032=11 Watt 0032=24/15 VA<br>1012=18,5 Watt 0012=43/24 VA<br>1148=10 Watt 0148=9 VA   |
| Durchflußmedium:<br>Medium:                  | neutrale, gasförmige u. flüssige Medien<br>neutral, gaseous and liquid medium<br>(Entlüftung ins Freie / Exhaust in free) | Schutzart:<br>Protection class:            | IP65 nach DIN 40050<br>IP65 according to DIN 40050                                     |
| Umgebungstemperatur:<br>Ambient temperature: | +35°C<br>+35°C  | Einschaltdauer:<br>Duty factor:            | 100% ED-VDE 0580<br>100% ED-VDE 0580   |
| Ventilgehäuse:<br>Body material:             | ../10../.. = Messing<br>../10../.. = Brass  | Kabelanschluß:<br>Electric connection:     | Gerätestecker DIN 43650<br>DIN 43650 - plug  |

**Die Kv-Werte in der Tabelle gelten jeweils für das größte angegebene Magnetsystem!  
 In each case, the flow-rate in the table are for the biggest mentioned solenoid system!**

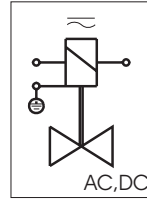
| G   | Sitz<br>Orifice<br>Ømm | Kv-Wert<br>Flow-rate<br>m <sup>3</sup> /h | Standardtype<br>Standard type | max. Druck bei Magnettype<br>max. pressure regarding solenoid type |      |         |                       |
|-----|------------------------|---|-------------------------------|--|------|---------|-----------------------|
|     |                        |   |                               | .032   | .012 | .012-NO | ExII2GEExmII4<br>.148 |
| 1/4 | 11                     | 1,0                                       | A7421/1001/....               | 2-12   | 2-30 | 2-12    | 2-12                  |
| 3/8 | 11                     | 1,2                                       | A7422/1001/....               | 2-12   | 2-30 | 2-12    | 2-12                  |
| 1/2 | 11                     | 1,5                                       | A7423/1001/....               | 2-12   | 2-30 | 2-12    | 2-12                  |
| 3/4 | 22                     | 6,3                                       | B7424/1001/....               | 2-12   | 2-30 | 2-12    | 2-12                  |
| 1   | 22                     | 6,3                                       | B7425/1001/....               | 2-12   | 2-30 | 2-12    | 2-12                  |
| 5/4 | 28                     | 13,0                                      | B7426/1001/....               | 2-12   | 2-30 | 2-12    | 2-12                  |
| 6/4 | 40                     | 25,0                                      | B7427/1001/....               | 2-12   | 2-30 | 2-12    | 2-12                  |
| 2   | 50                     | 36,0                                      | B7428/1001/....               | 2-12   | 2-30 | 2-12    | 2-12                  |

Maßzeichnung Standardausführung  
Dimensional drawing of standard type



Schaltfunktion/Function:  
in Ruhestellung gesperrt - NC  
Normally closed - NC

Anschlußplan / Connection diagram



Für Wechsel- und Gleichspannung.  
For AC and DC.

Erdung oder Schutzschaltung nach Vorschrift des zuständigen EVU.  
Grounding or earthing of the protective circuit in accordance with regulations of the responsible electric supply company.

Absicherung entsprechend der Stromaufnahme vorsehen.  
Any solenoid with a protection according to the power-consumption.

| Magnet Solenoid | .032/ .012/ .012-NO/ .148 |       |       |       |       |       |       |       |
|-----------------|---------------------------|-------|-------|-------|-------|-------|-------|-------|
| Type            | A7421                     | A7422 | A7423 | B7424 | B7425 | B7426 | B7427 | B7428 |
| A               | 15                        | 15    | 15    | -     | -     | 51    | 51    | -     |
| B               | 50                        | 50    | 50    | 56    | 56    | 80    | 80    | -     |
| C               | 37                        | 37    | 37    | 53    | 53    | 81    | 81    | 85    |
| D               | 6,5                       | 6,5   | 6,5   | 6,5   | 6,5   | 8,5   | 8,5   | -     |
| H               | 70                        | 70    | 70    | 81    | 81    | 103   | 103   | 121   |
| L               | 67                        | 67    | 67    | 95    | 95    | 132   | 132   | 160   |
| R               | G1/4                      | G3/8  | G1/2  | G3/4  | G1    | G5/4  | G6/4  | G2    |
| t               | 12                        | 12    | 12    | 12,5  | 14    | 18    | 18    | 20    |
| PG              | 11                        | 11    | 11    | 11    | 11    | 11    | 11    | 11    |
| kg              | 2,0                       | 2,0   | 2,0   | 3,5   | 3,5   | 8,5   | 8,5   | 12,5  |

Alle Angaben sind freibleibend und unverbindlich / All technical specifications are without obligation!

Weitere Ventilausführungen

/

Valve options

Dichtung= FKM, EPDM  
Sealing= FKM, EPDM

Handbetätigung= HA  
Manual operation = HA

Andere Durchflußmedien und Viskositäten  
Varying medium and viscosity ranges

Öl- und fettfrei= OF  
Free of oil and grease= OF (for oxygen applications)

Abweichende Temperaturen und Drücke  
Varying temperature and pressure ranges

Buntmetallfrei= BF  
Free of non-ferrous metal= BF

Stellungsanzeiger (Endschalter ab G3/4)= EH  
Position indicator (limit switch up to G3/4)= EH

Temperaturausführung bis +130°C= TM  
Design for high temperature up to +130°C= TM

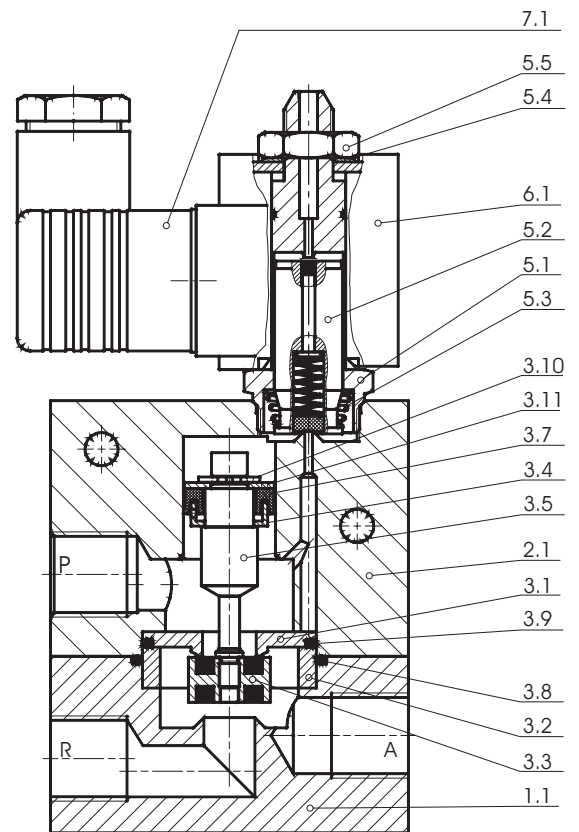
Ex-Schutz= Ex II 2G EEx md II c T4 oder T5  
Explosion proof= Ex II 2G EEx md II c T4 or T5

Stückliste - Parts list

- K1.1 Armatur / Valve body
- K2.1 Zylinder / Cylinder
- K3.1 Sitzscheibe / Disk
- K3.2 Führungsstern / Guiding insert
- \*K3.3 Ventilteller / Valve plate
- \*K3.4 Nutringaufnahme / U-ring housing
- \*K3.5 Spindel / Spindle
- \*K3.7 Nutring / U-ring
- \*K3.8 O-Ring / O-ring
- \*K3.9 O-Ring / O-ring
- \*K3.10 Sicherungsring / Lockwasher
- \*K3.11 Scheibe / Disk
- K5.1 Magnethülse / Solenoid tube
- K5.2 Magnetanker / Solenoid plunger
- K5.3 Feder / Spring
- K5.4 Wellscheibe / Corrugated disk
- K5.5 Mutter / Nut
- K6.1 Magnet / Solenoid
- K7.1 Gerätestecker / Plug

\* = Bestandteil des Ersatzteilkäppchens  
(je nach Ausführung freibleibend)  
\* = Part of the service-set. (These specifications are without obligation).

Baureihe / Type A7421-B7425  
Standardausführung - Standard type

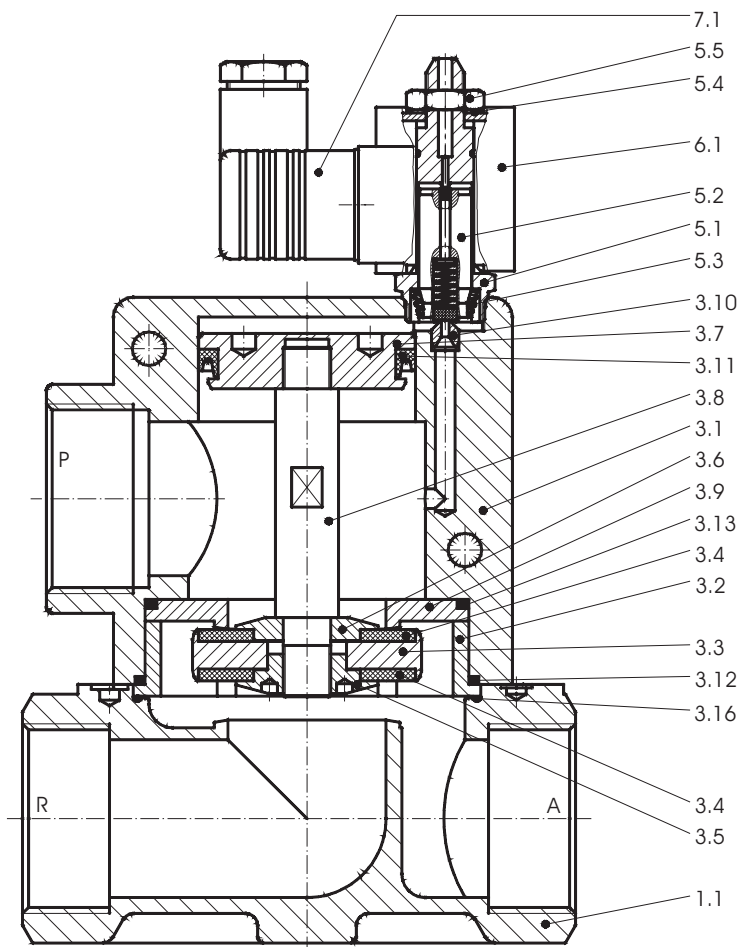


Stückliste - Parts list

- K1.1 Armatur / Valve body
- K3.1 Zylinder / Cylinder
- K3.2 Führungsstern / Guiding insert
- \*K3.3 Ventilteller / Valve plate
- \*K3.4 Dichtung / Seal
- \*K3.5 Verschraubung / Screw joint
- \*K3.6 Scheibe / Disk
- \*K3.7 Kolben / Piston
- \*K3.8 Spindel / Spindle
- K3.9 Sitzscheibe / Disk
- K3.10 Sitzdüse / Nozzle
- \*K3.11 Nutring / U-ring
- \*K3.12 O-Ring / O-ring
- \*K3.13 O-Ring / O-ring
- \*K3.16 O-Ring / O-ring
- K5.1 Magnethülse / Solenoid tube
- K5.2 Magnetanker / Solenoid plunger
- K5.3 Feder / Spring
- K5.4 Scheibe / Disk
- K5.5 Befestigungsmutter / Mounting nut
- K6.1 Magnet / Solenoid
- K7.1 Gerätestecker / Plug

\* = Bestandteil des Ersatzteilkäppchens  
(je nach Ausführung freibleibend)  
\* = Part of the service-set. (These specifications are without obligation).

Baureihe / Type B7426-B7428



Ventiloptionen / Valve options

Stückliste - Parts list

- K1.1 Armatur / Valve body
- K3.1 Zylinder / Cylinder
- K3.2 Führungsstern / Guiding insert
- \*K3.3 Ventilteller / Valve plate
- \*K3.4 Dichtung / Seal
- \*K3.5 Verschraubung / Screw joint
- \*K3.6 Scheibe / Disk
- \*K3.7 Kolben / Piston
- \*K3.8 Spindel / Spindle
- K3.9 Sitzscheibe / Disk
- K3.10 Sitzdüse / Nozzle
- \*K3.11 Nutring / U-ring
- \*K3.12 O-Ring / O-ring
- \*K3.13 O-Ring / O-ring
- \*K3.16 O-Ring / O-ring
- K5.1 Magnethülse / Solenoid tube
- K5.4 Scheibe / Disk
- K5.5 Befestigungsmutter / Mounting nut
- K6.1 Magnet / Solenoid
- K7.1 Gerätestecker / Plug

\* = Bestandteil des Ersatzteilpäckchens  
(je nach Ausführung freibleibend)  
\* = Part of the service-set. (These  
specifications are without obligation).

Baureihe 74 Ausführung in NO  
Type 74 NO - design

